



**LIVRET  
D'ACCUEIL**

**FORMATIONS**

**Bienvenue à la CCI Touraine !**



**CCI TOURAINE**

**1<sup>er</sup> ACCÉLÉRATEUR DES ENTREPRISES**

## I – LES MISSIONS DE LA CCI TOURAINE

Partenaire économique privilégié, la Chambre de Commerce et d'Industrie de Touraine est au service de **29 000** entreprises du territoire pour les accompagner et développer les atouts économiques de la Touraine.

Elle se compose de chefs d'entreprises qui vous représentent et d'une équipe de collaborateurs à votre écoute.

La CCI Touraine intervient dans les domaines d'activité suivants :

- MANAGEMENT/RESSOURCES HUMAINES
- DÉVELOPPEMENT NUMÉRIQUE
- DÉMARCHES ADMINISTRATIVES
- RENCONTRES D'AFFAIRES
- DÉVELOPPEMENT À L'INTERNATIONAL
- INNOVATION
- IMPLANTATION
- STRATEGIE ET DEVELOPPEMENT COMMERCIAL
- CRÉATION/REPRISE

La CCI Touraine a pour clients les entreprises de l'industrie, du commerce, et des services ainsi que les créateurs d'entreprise. Elle propose des formations autour de plusieurs thématiques :

**Cf : [www.touraine.cci.fr](http://www.touraine.cci.fr)  
« Développer son Entreprise – Se former »**

Ces dernières s'adressent :

- Aux créateurs porteurs de projet
- Aux chefs d'entreprise et leurs salariés

Nos formations peuvent être prises en charge financièrement par des organismes financeurs dits « OPCO ».

Certaines formations peuvent être financées par le Compte Personnel de Formation.

## II – LES MODALITÉS PRATIQUES

L'accueil des stagiaires est localisé au 1, rue Schiller à Tours. Les personnes dédiées à l'accueil des stagiaires orienteront les stagiaires vers le lieu de la formation.

*Si vous êtes en situation de handicap, merci de nous contacter. Les personnes à mobilité réduite ont accès à nos formations. Nos locaux sont adaptés (porte d'accès, salles, sanitaires, ascenseur). Pour tout autre handicap, merci de nous recontacter pour évaluer avec vous la possibilité ou non de satisfaire à vos besoins (pédagogie, matériel, moyens techniques et humains...)*

Contact Référent Handicap : Virginie Menanteau – [virginie.menanteau@touraine.cci.fr](mailto:virginie.menanteau@touraine.cci.fr) - 02 47 47 20 67

### 1 – LES SALLES DE FORMATIONS

TOUTES NOS SALLES :

**Halle aux Draps - Abraham Roze - Grand Salon - Petit Salon - Henri Guoin – Bernard Estivin** sont équipées de vidéoprojecteurs avec écrans voire d'écrans télé, de paperboard et d'un accès wi-fi. Vous trouverez en annexe le mode opératoire pour vous connecter au réseau (**Cf annexe 1**).

### 2 – LES INTERVENANTS

Nos intervenants sont des professionnels : formateurs ou chefs d'entreprises spécialisés dans des domaines bien précis et sollicités au gré de leurs compétences en fonction des thématiques. Vous retrouvez le nom des intervenants dans la fiche « programme » de chacune des formations.

### 3 – L'ÉVALUATION ET LA MESURE DE LA SATISFACTION DE NOS FORMATIONS

A l'issue de nos formations nos stagiaires rempliront sur place ou à distance :

- Un questionnaire de satisfaction/Validation des acquis nous permettant de construire nos futures actions voire d'améliorer celles existantes.

Et se verront remettre :

- Une attestation (transmise aux seuls stagiaires ayant assisté à l'intégralité d'un programme de formation)

### 4 – LES MÉTHODES PÉDAGOGIQUES

Toutes nos formations sont établies en fonction des besoins particuliers des entreprises et des stagiaires.

Chaque outil est construit de façon pédagogique par :

- Apports théoriques illustrés d'exemples concrets et de cas pratiques animés par des spécialistes,
- Apports d'outils méthodologiques mis à disposition des stagiaires
- Mise en pratique à partir de situations concrètes

## 5 – LES CONTACTS PAR THÉMATIQUE

### ACADEMY RH

*ANTOINE HEBERT – 02 47 47 20 51 – [antoine.hebert@touraine.cci.fr](mailto:antoine.hebert@touraine.cci.fr)*

### IMPULSEUR

*VALÉRIE MUSSET – 02 47 47 21 15 – [valerie.musset@touraine.cci.fr](mailto:valerie.musset@touraine.cci.fr)*

### MISSION PILOTAGE

*PAULINE NIATEL – 02 47 47 20 56 – [pauline.niatel@touraine.cci.fr](mailto:pauline.niatel@touraine.cci.fr)*

### PACK ACCOMPAGNEMENT

#### Créateurs

*MAGALI PENAUD – 02 47 47 20 84 – [magali.penaud@touraine.cci.fr](mailto:magali.penaud@touraine.cci.fr)*

#### Repreneurs

*KARINE MOREAU – 02 47 47 21 04 – [karine.moreau@touraine.cci.fr](mailto:karine.moreau@touraine.cci.fr)*

*MAGALI PENAUD – 02 47 47 20 84 – [magali.penaud@touraine.cci.fr](mailto:magali.penaud@touraine.cci.fr)*

### 5 JOURS POUR ENTREPRENDRE

*KARINE MOREAU – 02 47 47 21 04 – [karine.moreau@touraine.cci.fr](mailto:karine.moreau@touraine.cci.fr)*

### CAP MICRO-ENTREPRISE

*ANGELIQUE LEBEAU – 02 47 47 20 73 – [angelique.lebeau@touraine.cci.fr](mailto:angelique.lebeau@touraine.cci.fr)*

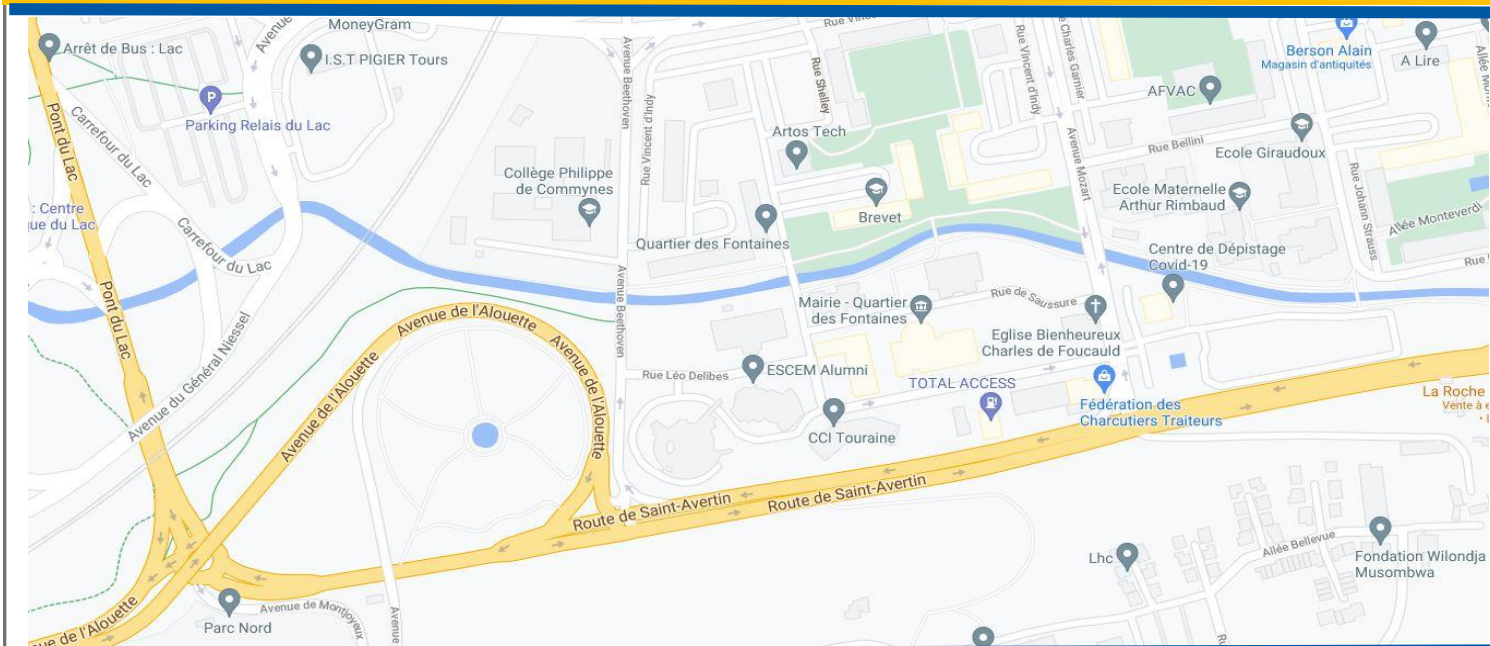
Pour toutes questions relatives aux documents administratifs et à la prise en charge de votre formation :

**SYLVIA PEREZ – 02 47 47 20 33**

**[Sylvia.perez-glissant@touraine.cci.fr](mailto:Sylvia.perez-glissant@touraine.cci.fr)**

## 6 – L'ACCES A LA CCI TOURAINE

### Plan d'accès



#### Horaires d'ouverture :

#### Téléphoniques

#### Du lundi au vendredi :

9H00 – 12H30 / 13H30 – 17H30

#### Physiques

#### Du lundi au vendredi :


9H00 – 17H00

## Transports :

**BUS**

### **Au départ de Tours centre :**



Descendre à l'arrêt Ecole Commerce (Tours) 

Rejoindre à pied la CCI Touraine – Durée : 3 mn



Descendre à l'arrêt Parc Nord (Tours) 

Rejoindre à pied la CCI Touraine – Durée : 8 mn



# III – ANNEXES

## ANNEXE 1

### Procédure de Connexion au WIFI « CCI INVITES »

Rédaction			
le	Rédigé par	Objet de l'évolution	Version
16/09/2019	VERDIER Mickaël	Création	1.0
23/02/2021	BACHIR Shaïma	Mise à jour	2.0

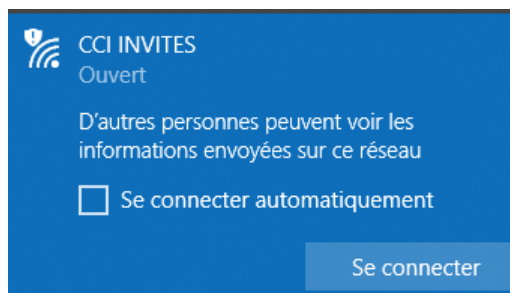
Validation de la procédure le	Par
23/02/2021	GOISLARD Elie

## OBJET DU DOCUMENT

Cette procédure a pour but de permettre aux personnes de s'inscrire et de se connecter au réseau Wifi « CCI INVITES » afin d'avoir la possibilité d'avoir un accès internet simple.

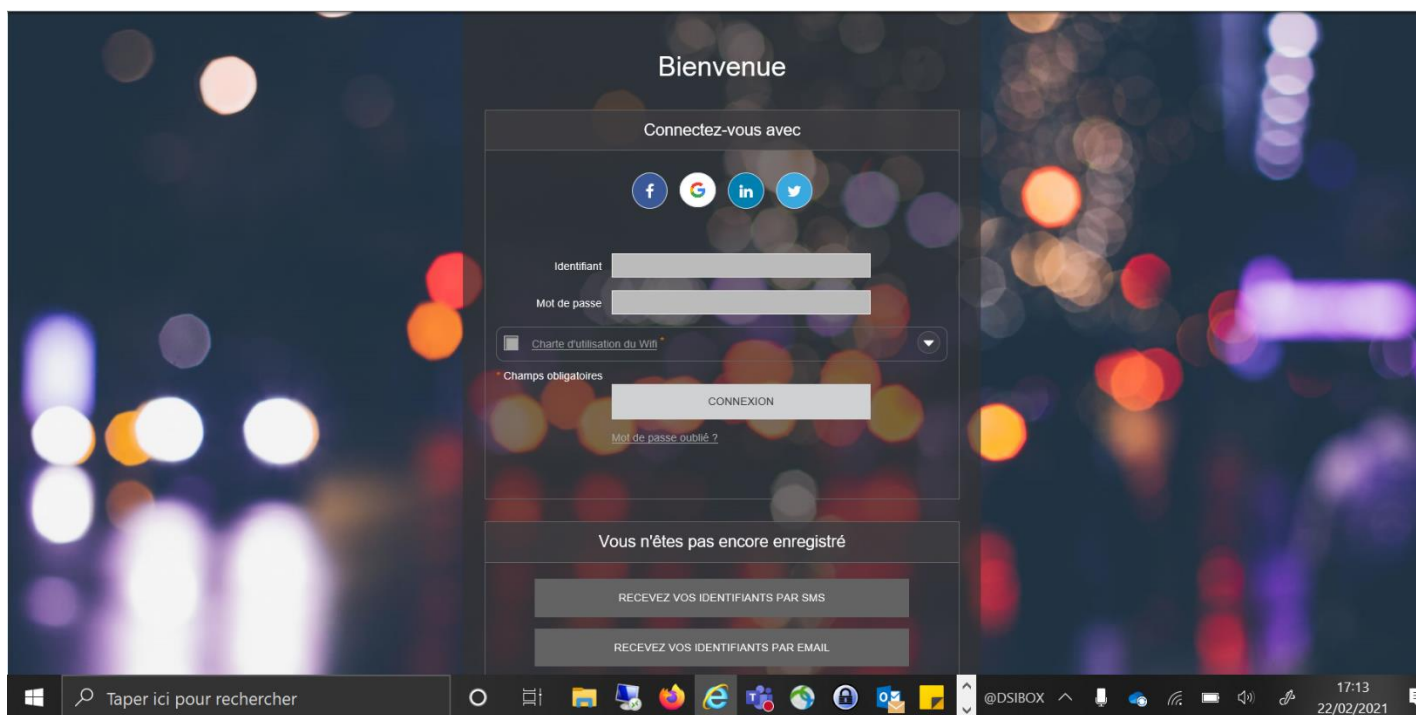
## Inscription au Wifi « CCI INVITES »

Connectez-vous directement au wifi « CCI INVITES » :



Si elle ne s'ouvre pas automatiquement, ouvrez un navigateur internet et vous arriverez sur la page d'authentification au wifi « cci invites »

Pour votre première connexion vous devrez vous inscrire en suivant le lien approprié.



Vous avez désormais plusieurs possibilités pour vous connecter au WI-FI :

- Via **votre compte google**
- Via **vos réseaux sociaux**
- Par **sms**
- Par **mail**

Vos identifiants sont désormais valables une semaine, n'oubliez pas de renouveler vos accès une fois cette date expirée.

## *Conditions générales d'utilisation*

Le service Wifi permet à l'utilisateur possédant un téléphone portable, une tablette électronique ou un ordinateur portable compatible Wi-Fi de se connecter à Internet sans fil depuis les zones couvertes par le réseau Wi-Fi aux normes IEEE 802.11a/b/g/n/ac.

Il appartient à l'utilisateur de vérifier qu'il dispose des équipements, matériels, logiciels, navigateurs lui permettant d'utiliser le service, l'établissement n'étant en aucun cas responsable desdits équipements choisis sous la responsabilité de l'utilisateur, lequel est également responsable de la sécurité et de la protection de ses équipements.

Il est expressément rappelé qu'Internet n'est pas un réseau sécurisé. Dans ces conditions, il appartient à l'utilisateur de prendre toutes les mesures appropriées de façon à protéger ses propres données et/ou logiciels notamment de la contamination par d'éventuels virus circulant sur le réseau Internet ou de l'intrusion d'un tiers dans le système de son terminal à quelque fin que ce soit.

De même, l'Etablissement décline toute responsabilité concernant de tels événements. Les codes d'accès permettant à l'utilisateur de s'identifier et de se connecter au service sont personnels et confidentiels. L'utilisateur s'engage à conserver les codes d'accès secrets et à ne pas les divulguer sous quelque forme que ce soit. Tout accès au service résultant de l'utilisation des codes d'accès de l'utilisateur est fait sous l'entière responsabilité de ce dernier, l'établissement déclinant toute responsabilité de ce chef.

S'agissant de l'utilisation d'Internet, l'utilisateur est informé que l'Internet est un réseau véhiculant des données susceptibles d'être protégées par des droits de propriété intellectuelle, littéraire, artistique ou d'enfreindre les dispositions légales en vigueur. L'utilisateur s'interdit donc de transmettre sur l'Internet toute donnée prohibée, illicite, illégale, contraire aux bonnes mœurs ou à l'ordre public et portant atteinte ou susceptibles de porter atteinte aux droits de tiers et notamment aux droits de propriété intellectuelle, littéraire ou artistique.

D'autre part, et dans l'hypothèse de recueil par l'établissement de données nominatives, ce dernier prend les mesures propres à assurer la protection et la confidentialité desdites informations qu'elle détient ou qu'elle traite dans le respect des dispositions de la Loi n° 78-17 du 6 Janvier 1978, modifiée relative à l'informatique, aux fichiers et aux libertés.

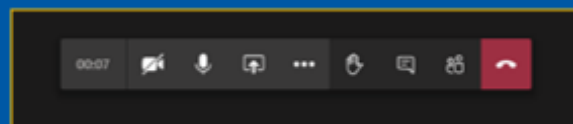
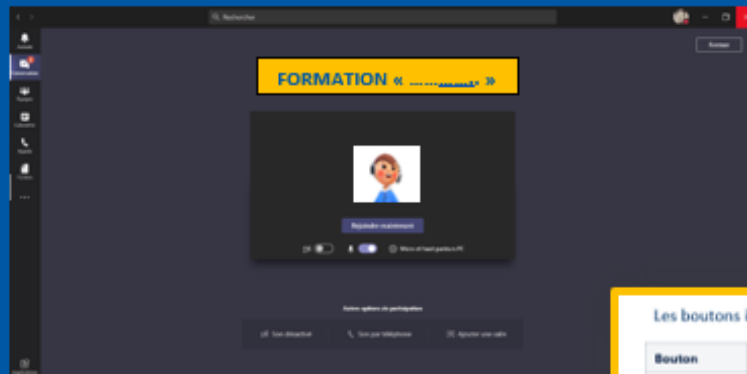
## ANNEXE 2

# TUTORIEL TEAMS



### Je participe à une formation CCI via l'outil « TEAMS » : Comment me connecter ?

- 1) Je reçois un mail m'invitant à participer à la formation,
- 2) Je clique sur le lien « Rejoindre la réunion »,
- 3) Le navigateur Internet s'ouvre sur une page de connexion « TEAMS »,
- 4) Je choisis « Participer sur le web à la place »,
- 5) J'arrive instantanément dans une salle d'attente dans laquelle les organisateurs de la formation me font patienter jusqu'à ce qu'elle débute,
- 6) Je m'identifie et veille à bien saisir mon NOM/PRENOM



#### Les boutons indispensables

Bouton	Fonction
	Permet d'ouvrir le chat (pour communiquer à l'écart)
	Permet d'activer ou de désactiver votre micro
	Permet d'activer ou de désactiver votre caméra
	Permet de partager une fenêtre/votre écran/un powerpoint
	Permet de voir les participants connectés

### **IMPORTANT :**

Pour permettre que se déroule au mieux la formation, nous vous remercions de bien vouloir couper votre micro ainsi que votre caméra pour fluidifier le flux internet (impératif).

Pour toutes questions tout au long de la formation, vous avez la possibilité d'utiliser le module « conversation ou chat ».

